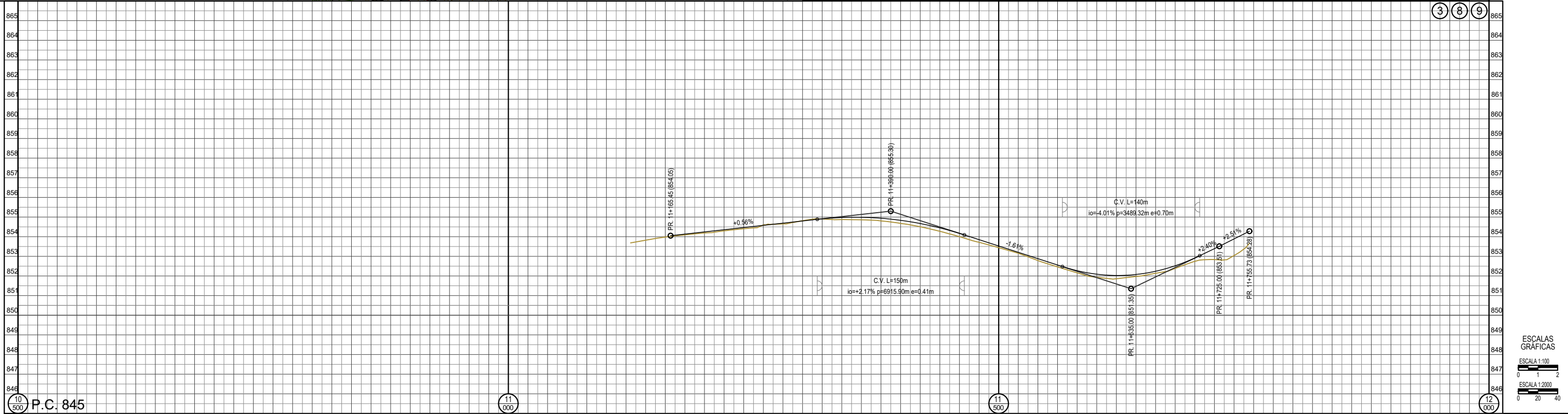


PROVINCIA DE JUJUY  
RAMA NOROESTE  
PROYECTO TRAZADO

VÉRTICE Nº	ESTE (X) [m]	NORTE (Y) [m]	DISTANCIA [m]	AZIMUTH [GMS]	ANG. IZQ. [GMS]	DELTA [GMS]	Rc [m]	Le [m]	Te [m]	Ee [m]	Lc [m]	Des [m]	PROGRESIVA VÉRTICE
PL INICIO	3603549.114	7304968.844											
V1	3603767.794	7304985.472	219.31	85°39'06"	140°04'04"	39°55'56"	499.85	75	219.26	32.46	273.37	423.37	11124.61
V2	3604037.205	7305248.200	376.31	45°43'10"	168°21'06"	11°38'54"			51.00	2.59	101.65	101.65	11705.08
PL FIN	3604065.777	7305290.447	51.00	34°04'16"									11755.73

- REFERENCIAS PLANIMETRÍA
- VÉRTICE
  - PUNTO DE LÍNEA
  - PUNTO FIJO
  - CALZADA ACTUAL
  - CAMINO/HUELLA
  - ALAMBRADO
  - TRANQUERA
  - ILUMINACION
  - ÁRBOLES
  - LÍNEA ELÉC. BT / MT
  - GAS
  - TELEFONO
  - FIBRA OPTICA
  - ALCANTARILLA
  - ZANJA DE DESAGÜE
  - ESCURRIMIENTO
  - DEFENSA
- REFERENCIAS ALTIMETRÍA
- TERRENO NATURAL
  - BORDE CALZADA EXISTENTE
  - RASANTE
  - AMBAS CUNETAS
  - CUNETA IZQUIERDA
  - CUNETA DERECHA
  - ALCANTARILLA CAJON
  - ALCANTARILLA LATERAL



ESCALAS GRÁFICAS

ESCALA 1:100

ESCALA 1:2000

PROGRESIVAS	
COTAS DE PUNTOS FIJOS	
COTAS DEL TERRENO	
COTAS DE RASANTE	
COTAS DE CUNETAS	
COTAS DE CUNETAS	
VARIACIÓN DE CALZADA	

OBRAS PROYECTADAS

3

CORDON SIPLANO H-9121 TIPO "E".  
TOTAL LAMINA: 54.00m

DIRECCION NACIONAL DE VIALIDAD  
MINISTERIO DE ECONOMIA  
SECRETARIA DE TRANSPORTE

OBRA: RUTA NACIONAL Nº 34 - DUPLICACION DE CALZADA  
- PROVINCIA DE JUJUY  
TRAMO: ACCESO A SALTA - SAN PEDRO DE JUJUY  
SECCION: KM 1149,74 - KM 1176,00.

PLANO Nº:  
RN34-INT-PA- 21

ESCALA:  
HORZ.: 1:1000  
VERT.: 1:100

FECHA: JUL-2024  
REVISIÓN: A

PLANIALTIMETRÍA  
PR. 10+500 - 12+000

INT. RUTA NAC. Nº 66  
RAMA NOROESTE

FECHA	DIBUJO	REVISO	APROBO
07-2024	THD	GAC	MV
EMISION ORIGINAL			
MODIFICACION			